



Art. 3202330-15-V2

LED Rohr- bzw. Maschinen- u. Industrieleuchte

LED Machine & Industrial tubular Lighting

Power LED Serie 32

Power LED Series 32

23 Watt / 220-240 Volt / 680 mm / 4000 K / CAB

Artikel-Nummer

Part Number

3202330-15-V2

Montageart: Deckenmontage/ Spannseilaufhängung/ Seilabhängung/
Anbau/ Einzelmontage/ Wandmontage/ Lichtbandmontage

Mounting type: ceiling mounting/ tension cable suspension/ cable
suspension/ surface mounting/ individual mounting/ wall mounting/
continuous row mounting

Extrem robust, Gehäuse aus einem Stück

Extremely robust, one-piece housing

Hohe Dichtigkeit durch axiale Verschraubung

High tightness due to axial screw connection

Für Industrie- und Außenanwendungen

For industrial and outdoor use

Hohe Chemikalien- und Abrasionsbeständigkeit

High chemical and abrasion resistance

Langlebige und wartungsfähige Leuchte

Durable and maintainable luminaire

Lange Wartungsintervalle

Long maintenance intervals

Beständig gegen UV-Strahlen von außen

Resistant to external UV rays

Nicht entflammbar

Not flammable

Hohe Vibrationsbeständigkeit

High vibration resistance

Hohe Korrosionsbeständigkeit

High corrosion resistance



Spezifikationen

Specifications

Lichtquelle inbegriffen

Light source included

44 SMD LEDs

Lichtstrom

Luminous flux

2204 Lumen

Beleuchtungsstärke

Illuminance

2824 Lux @ 0,5 m

Lichtfarbe

Light colour

4000 Kelvin

Farbwiedergabe

Colour rendering

CRI 80

Abstrahlwinkel

Beam angle

120 °

Entblendung

Glare-free

Diffusor-Abdeckung / Diffusor cover

Konstantstrom-LED-Treiber (nicht dimmbar)

Constant current LED driver (not dimmable)

intern / internal

Anschlussspannung

Supply voltage

220-240 Volt AC 50/60 Hz

Anschluss mittels interner Steckverbindung

Wiring by means of internal connector

Ja / Yes

Leistungsaufnahme

Power consumption

23 Watt

Durchgangsverdrahtung mit Möglichkeit der Einzelleuchten-Nutzung

Through-wiring with possibility of single luminaire use

Ja / Yes

Lichtausbeute der Leuchte

Luminaire luminous efficacy

96 Lumen / Watt

Diese Leuchte enthält eine Lichtquelle der Energieklasse

This luminaire contains a light source of the energy class

Befestigung

Fastening

inkl. 2 x 8021-00 (H5 Polypropylen-Holders)

Material Schutzrohr

Material protection tube

CAB (Cellulose Aceto Butyrat) - Klar / Clear

Material Verschraubungen

Material Endcaps

PBT (Polybutylene terephthalate) weiß / white

Schutzart

IP Code

IP 67

Schutzklasse

Protection Class

I

IK-Stoßfestigkeitsgrad

IK Code

IK 09

Betriebsstunden

Operating hours

> 50.000 (L70/B10)

Umgebungstemperatur

Ambient temperature

- 25° C / + 40° C

Photobiologische Sicherheit (Risikogruppe)

Photobiological safety (risk group)

RG 1

Netto-Gewicht

Weight (net)

1,250 kg

Ursprungsland

Country of origin

Deutschland / Germany

Zolltarifnummer

Customs tariff number

94054039

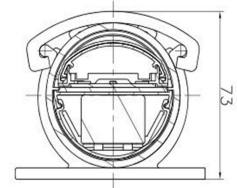
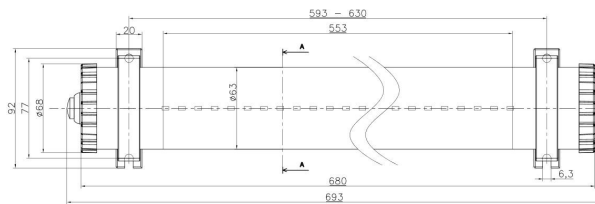
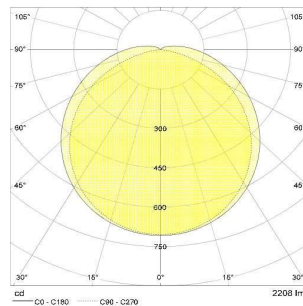
Maße

Länge
 Lichtaustrittsfläche
 Durchmesser Schutzrohr
 Durchmesser Verschraubungen

Dimensions

Length
 Light-emitting surface
 Diameter protection tube
 Diameter End-caps

680 mm
 560 mm
 63 mm
 68 mm

**Lichtverteilung****Light distribution****Optionen auf Anfrage:**

Treiber für Dimmung
 Lumen-Reduzierung (bei reflektierenden Oberflächen)
 24 Volt bis 42 Volt oder 110 Volt
 Entstörfilter
 Farbtemperatur 3000 K oder 5000 K
 RGB-Leds
 Notlichtfunktion
 Alternative Kabelverschraubung
 Schutzrohr aus PC oder Borosilikatglas
 Sonderlänge
 Anschluss mit externer Steckverbindung
 Lieferung mit vormontierter Leitung
 Abdichtungsmanschetten für höheren IP-Schutz
 Schalter oder Dimmtaster
 Fallschutz
 Steckdose
 Halterungen aus Edelstahl / Stahl verzinkt / Kunststoff

Options on request:

Dimming driver
 Lumen reduction (for reflective surfaces)
 24 Volt to 42 Volt or 110 Volt
 Interference suppression filter
 Light colour 3000 K or 5000 K
 RGB Led
 Emergency light function
 Alternative cable gland
 Protective tube made of PC or borosilicate glass
 Special length
 Connection with external plug connection
 Supplied with ready assembled cable
 Sealing sleeves for higher IP protection
 Switch or dimmer switch
 Fall protection
 Power socket
 Mounting brackets made of stainless steel / galvanised steel / plastic

Weitere kundenspezifische Lösungen auf Anfrage**Further customised solutions on request**

Rohrlux GmbH Elektro-Geräte / Mühlenweg 3 / 26789 Leer / Germany
 E-Mail: verkauf@rohrlux.com or export@rohrlux.com / www.rohrlux.com
 Tel: +49 (0)491/97883-0

